



Naturteknologi.dk

Enkelt og ligetil



Træer

© *Naturteknologi.dk*

Opgave 1 - Hvilke træer kender du?

Tegn de træer du kender herunder



Skriv navnene på de træer du kender

Bark



Bark - fortsat



Opgave 2 - Bark

Tegn de 4 forskellige bark herunder


Egebark




Birkebark




Bøgebark




Ahornbark



Blade



Se og læs om bladene herunder

Egeblad

Egebladet har runde kanter og er aflangt



Birkeblad

Birkebladet har en trekantet form med små takker langs kanten



Ahornblad

Ahornbladet har form som en hånd, med 5 store spidser



Bøgeblad

Bøgebladet er aflangt med en glat kant uden takker



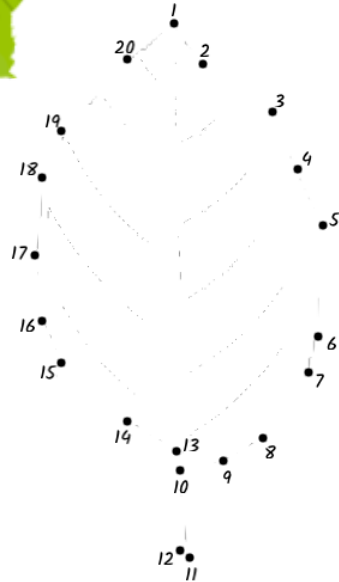


Opgave 3 - blade

Tegn efter stregerne og farv bladene



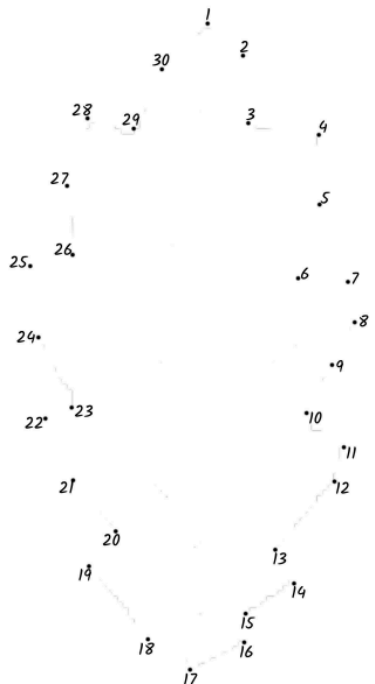
Bøgeblad



Ahornblad



Egeblad



Birkeblad



Træernes frø



Egetræets nødder hedder agern.
Agern har runde bløde former.
Agern er grønne om foråret og bliver
brune sidst på sommeren

Bøgetræets nødder hedder bog.
Bog sidder i en kapsel som har små
krogede hår.
Nødderne er trekantede



Birketræets frø hedder rakler.
Raklerne hænger ned imellem birketræets
blade.
Hver rakel indeholder mange små birkefrø

Ahorns nødder sidder 2 og 2 med vinger.
Når nødderne er modne flyver de væk som
en helikopter.

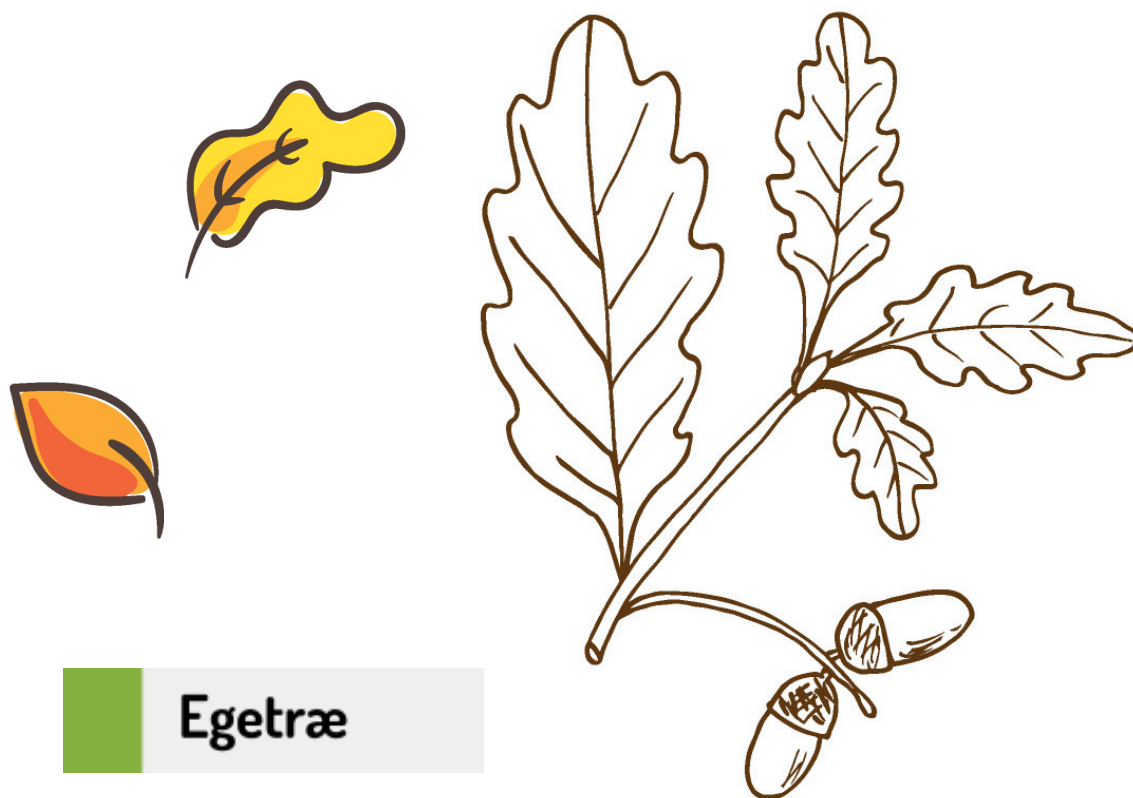




Opgave 4 - Mal blade og frø



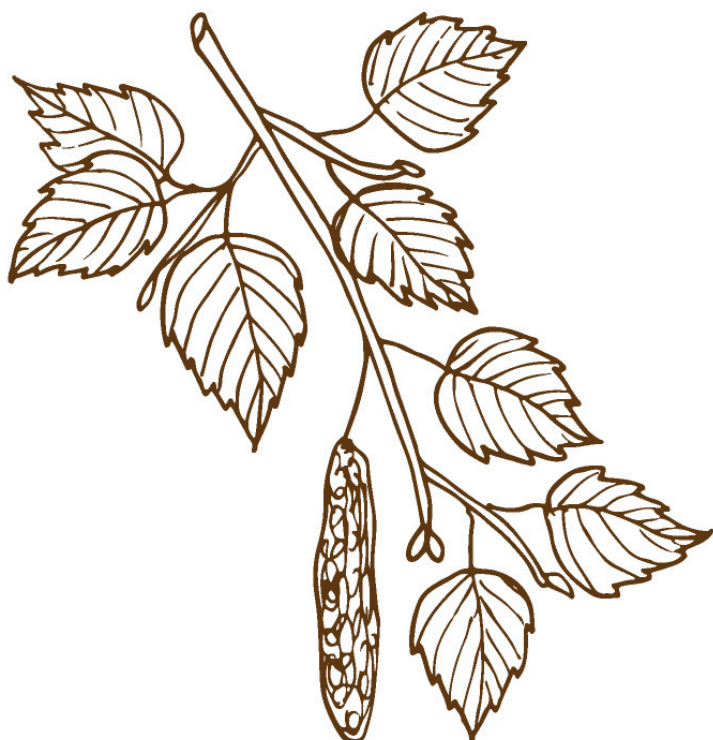
Ahorntræ



Egetræ



Opgave 4 - fortsat



Birketræ

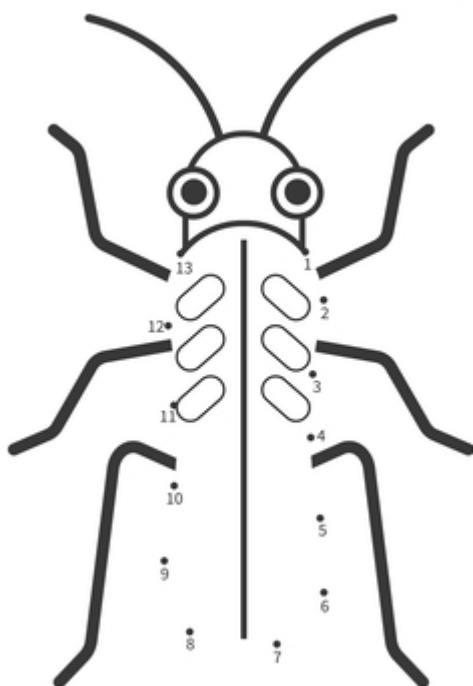
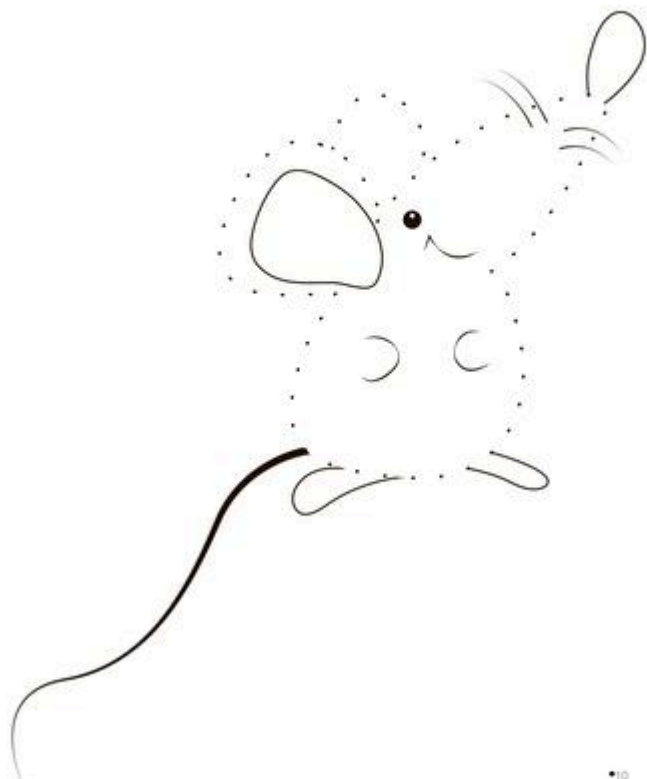
Bøgetræ





Opgave 5 - Hvem spiser frøene?

Tegn efter stregerne og se hvem der spiser træernes frugter



Opgave 6 - Hvad hører sammen

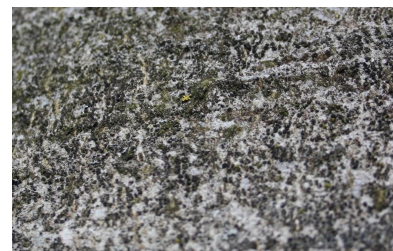
Sæt streger imellem billederne og ordene



Ahorntræ



Bøgetræ



Birketræ



Egetræ

Opgave 7 - Træbingo

Du skal nu gå en tur i dit lokalområde, hver gang du finder noget, som er på denne side, så sætter du et kryds på billedet. Se hvor mange ting du kan finde.

